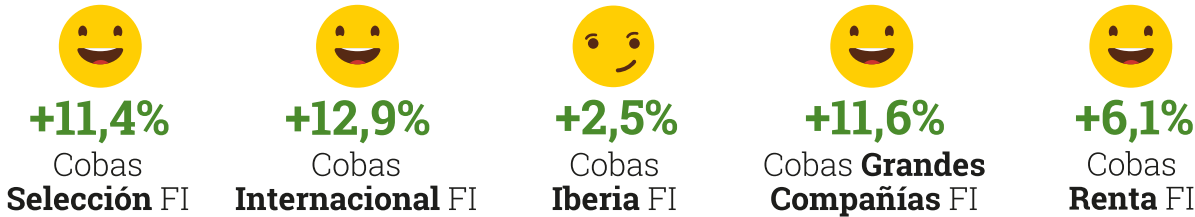




(Datos a 31 de marzo de 2026)

## Cómo está tu dinero ¿Cuánto ha ganado tu fondo en este trimestre?



Seguimos acumulando buenas rentabilidades en este primer trimestre de año. Nuestras carteras están preparadas para afrontar adversidades como los acontecimientos geopolíticos que actualmente se siguen viviendo en Oriente Medio y que afectan a la volatilidad de las principales bolsas mundiales.



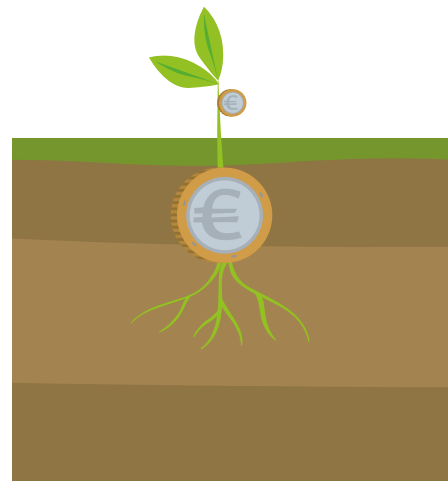
## Diccionario value *Incertidumbre*



En bolsa, es aquella situación en la que **no se sabe qué va a pasar**. Como inversores, aunque haya dudas, **debemos estar preparados**.

## La viñeta de Value Kids

Un mensaje de la colección de libros **valuekids**



**Invertir es como plantar un árbol:** no crece de un día para otro. Hay incertidumbre porque no sabemos **cuánto tardará en crecer** ni cómo le afectará el clima. **La paciencia** te ayuda a esperar, aprender a **cuidar tus decisiones** y confiar que **con el tiempo puede dar grandes frutos**.

## El dato

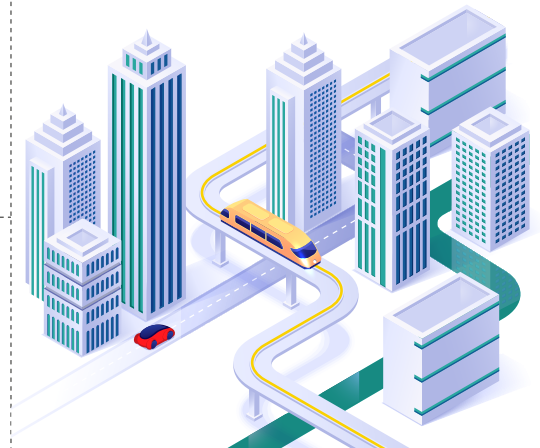
# 30%

De nuestra **Cartera Internacional** está invertida en el sector del **petróleo y del gas**.

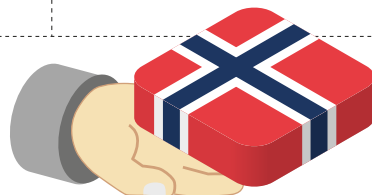
## Tus empresas

### SAMSUNG C&T

Esta gran **empresa coreana construye rascacielos** y se encarga de **comprar y vender materiales** por todo el mundo para ayudar a **hacer esos proyectos posibles**.



## SABÍAS QUÉ...



**Wilhelmsen** forma parte de nuestra **Cartera Internacional**. Es una compañía noruega líder en **comercio mundial de transporte y logística** y tiene empresas de las que son **dueños en su totalidad o de forma parcial**.