

c o b a s  
asset management

c o b a s  
asset management

# Market timing



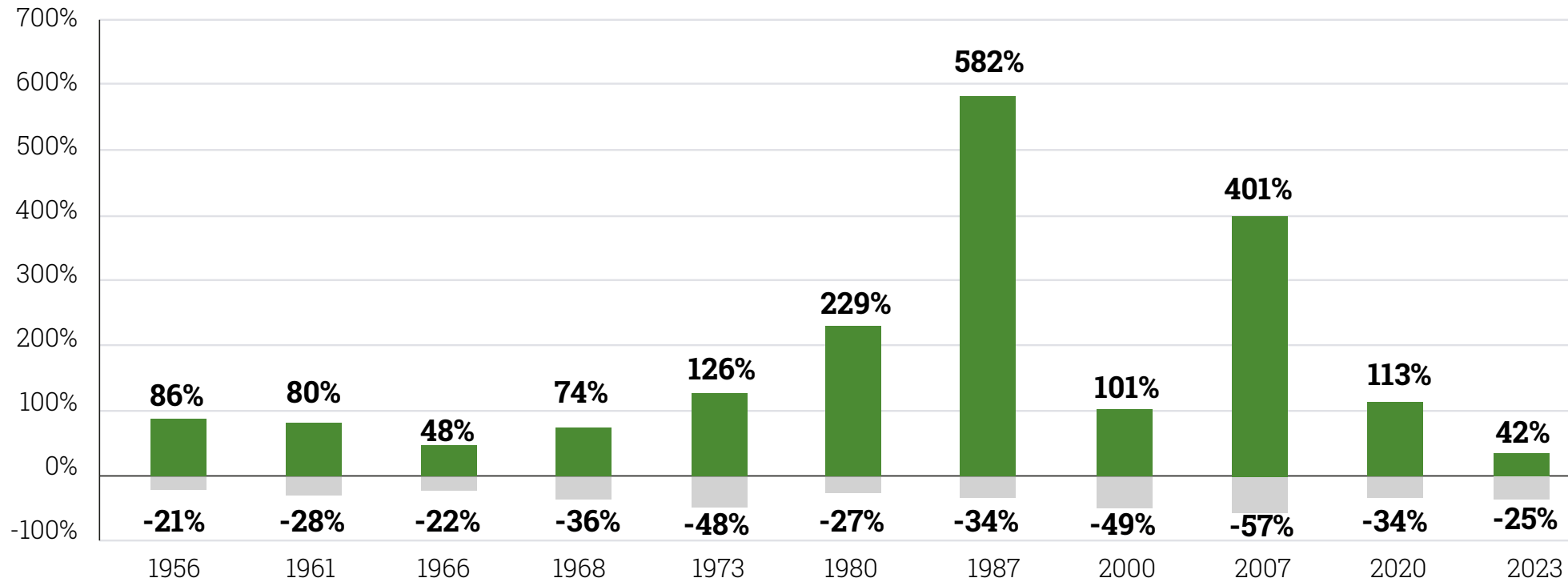
# Time in the market > **Timing the market**

## Impacto de perder los mejores días bursátiles cada década

Década	Rentabilidad	Excluyendo diez mejores días
1930	-42%	-79%
1940	35%	-14%
1950	257%	167%
1960	54%	14%
1970	17%	-20%
1980	227%	108%
1990	316%	186%
2000	-24%	-62%
2010	190%	95%
2020	18%	-33%
<b>Desde 1930</b>	<b>5,3%</b>	<b>0,2%</b>

# Los mercados alcistas se construyen sobre los hombros de los bajistas

■ S&P 500 Mercado alcista tras mercado bajista    ■ S&P 500 Mercado bajista



Fuente: Bloomberg.

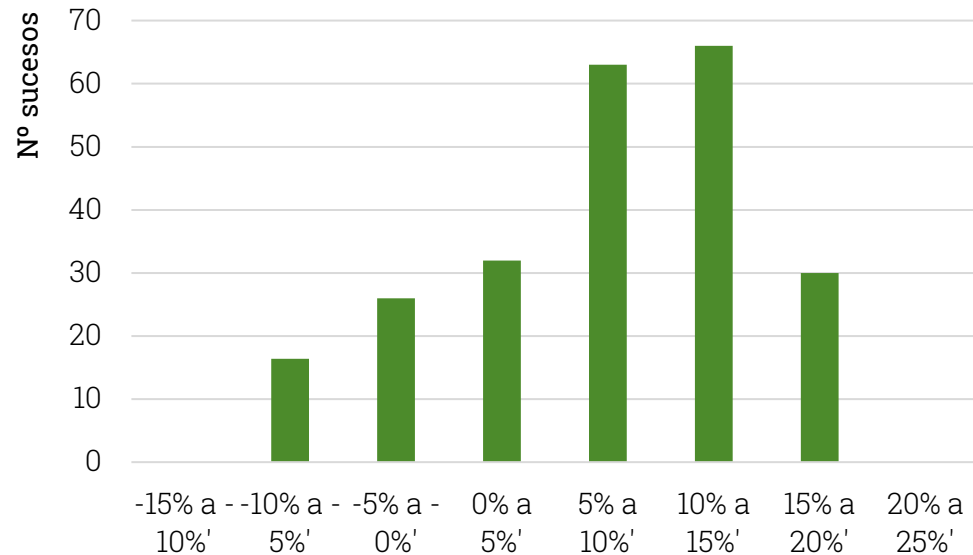
**No intentar predecir**  
el movimiento de la  
bolsa **a corto plazo**



# Time in the market > **Timing the market**

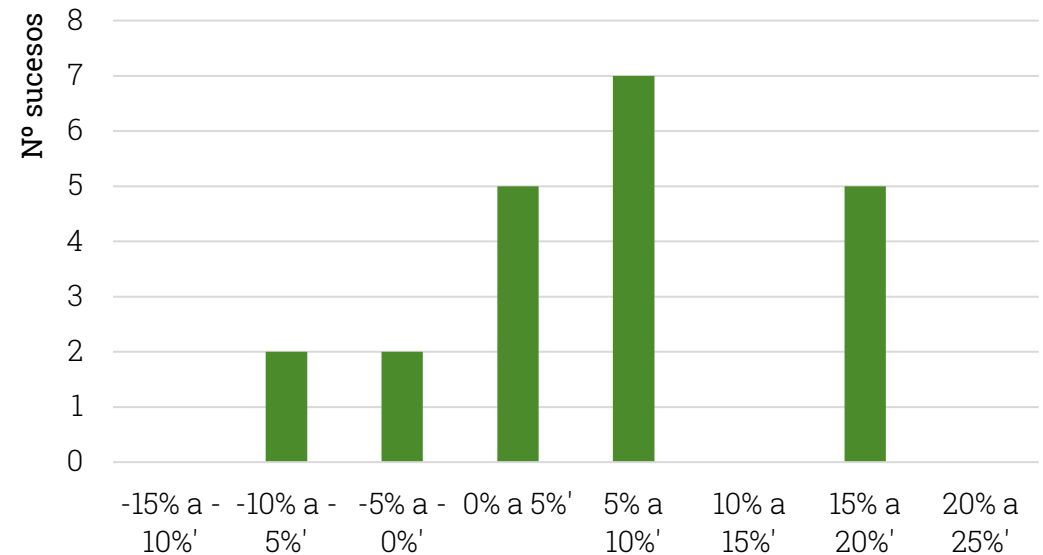
**Esperar grandes correcciones para invertir no siempre es lo más acertado**

Rentabilidad anualizada a 10 años  
después de caídas de un 1%



El 82% de la veces la rentabilidad ha sido positiva, un 8% anual en promedio

Rentabilidad anualizada a 10 años  
después de caídas de un 10%



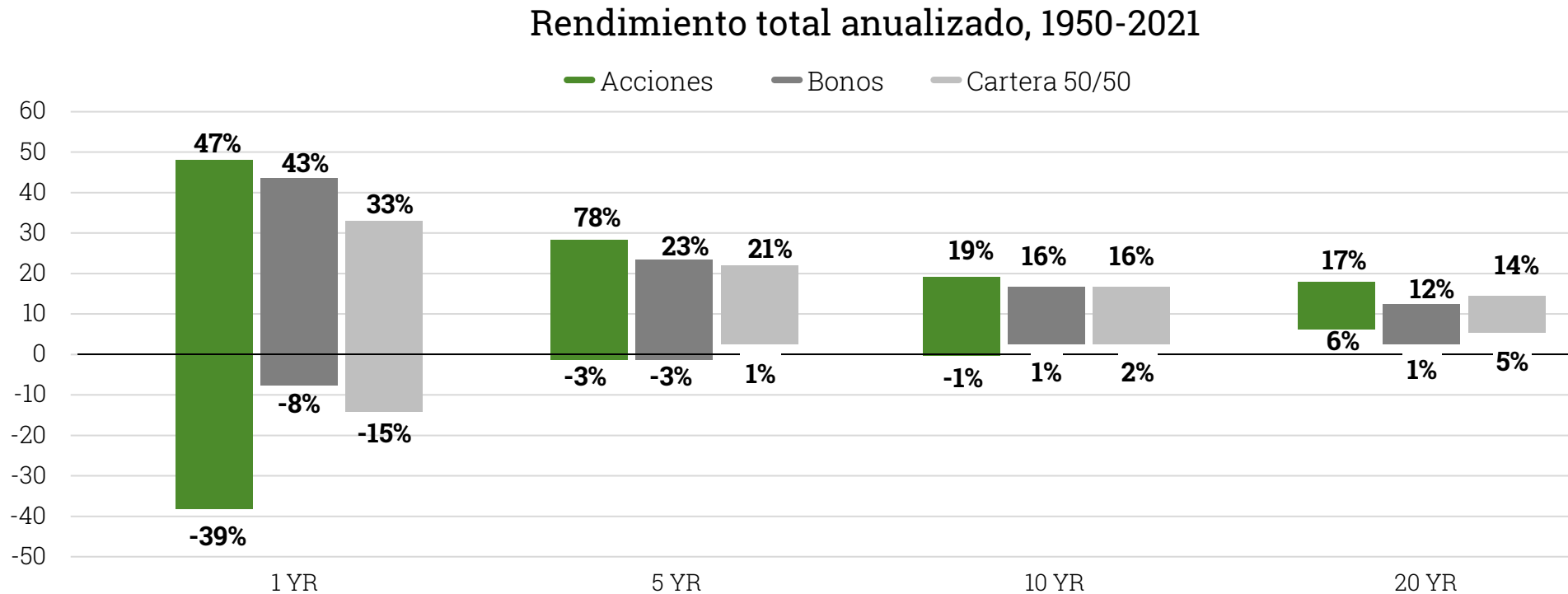
El 81% de la veces la rentabilidad ha sido positiva, un 6% anual en promedio

Fuente: JP Morgan AM.

Nota: Índice S&P5002 en USD desde 1927.

# Time in the market > **Timing the market**

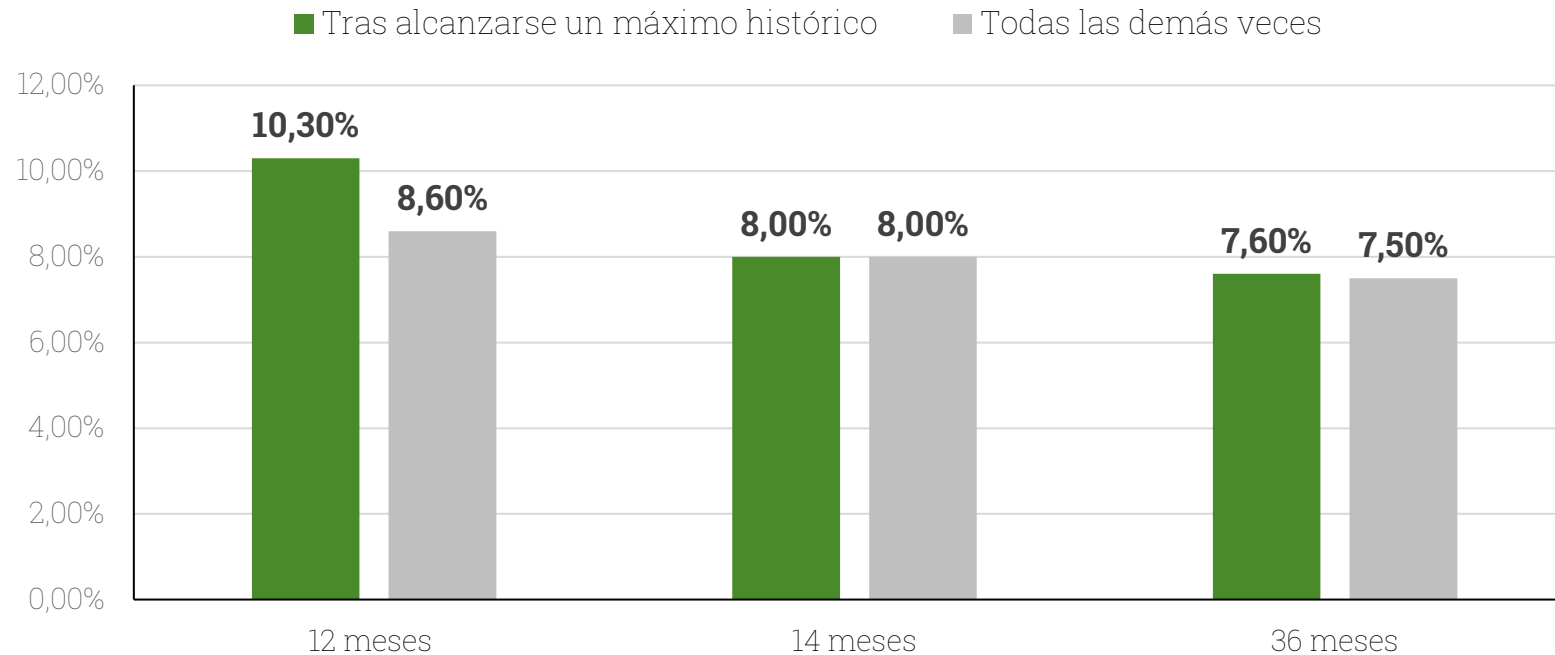
La dispersión se reduce a medida que nos mantenemos más tiempo invertido



Fuente: JP Morgan AM. Nota: Índice S&P500 en USD desde 1927.

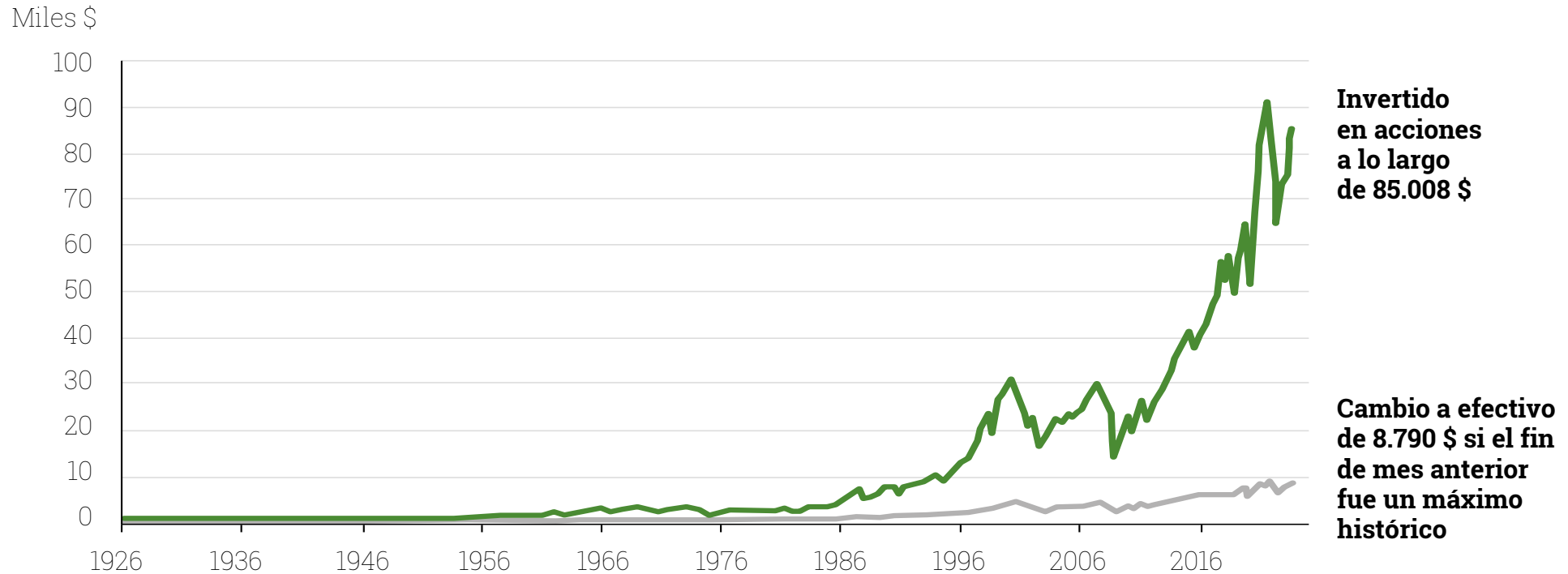
# Los **resultados pasados no son** necesariamente **una guía para el futuro** y puede que **no se repitan**

**Rentabilidad media ajustada a la inflación de la renta variable estadounidense de gran capitalización, con carácter anual**



Los **resultados pasados no son** necesariamente **una guía para el futuro** y puede que **no se repitan**

**Crecimiento de 100 dólares, términos ajustados a la inflación**





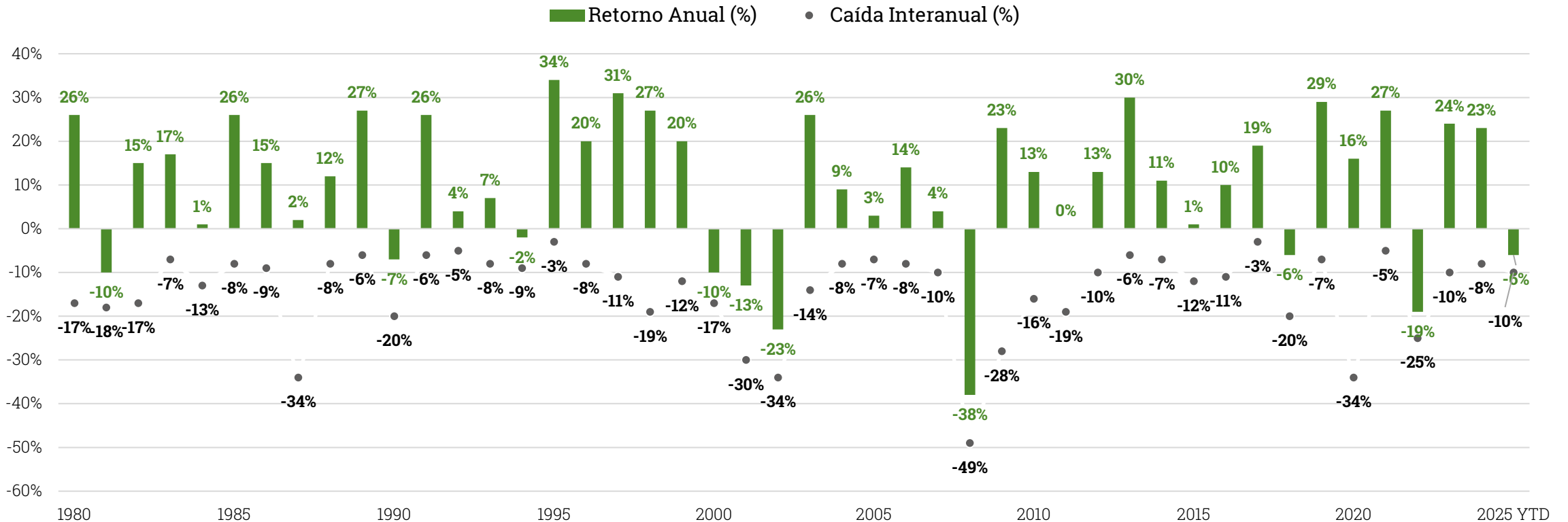
Los **resultados pasados no son** necesariamente **una guía para el futuro** y puede que **no se repitan**

**Crecimiento de 100 \$, ajustado a la inflación**

<b>Crecimiento de 100\$ invertidos hace X años</b>	<b>Invertido todo el periodo</b>	<b>Ponerse en liquidez Si a fin de mes era máx. histórico</b>	<b>Pérdida de capital por ponerse en liquidez</b>
10 años	237	181	<b>-23%</b>
20 años	382	255	<b>-33%</b>
30 años	864	403	<b>-53%</b>
50 años	3.031	1.180	<b>-61%</b>
Desde 1926	85.008	8.790	<b>-90%</b>

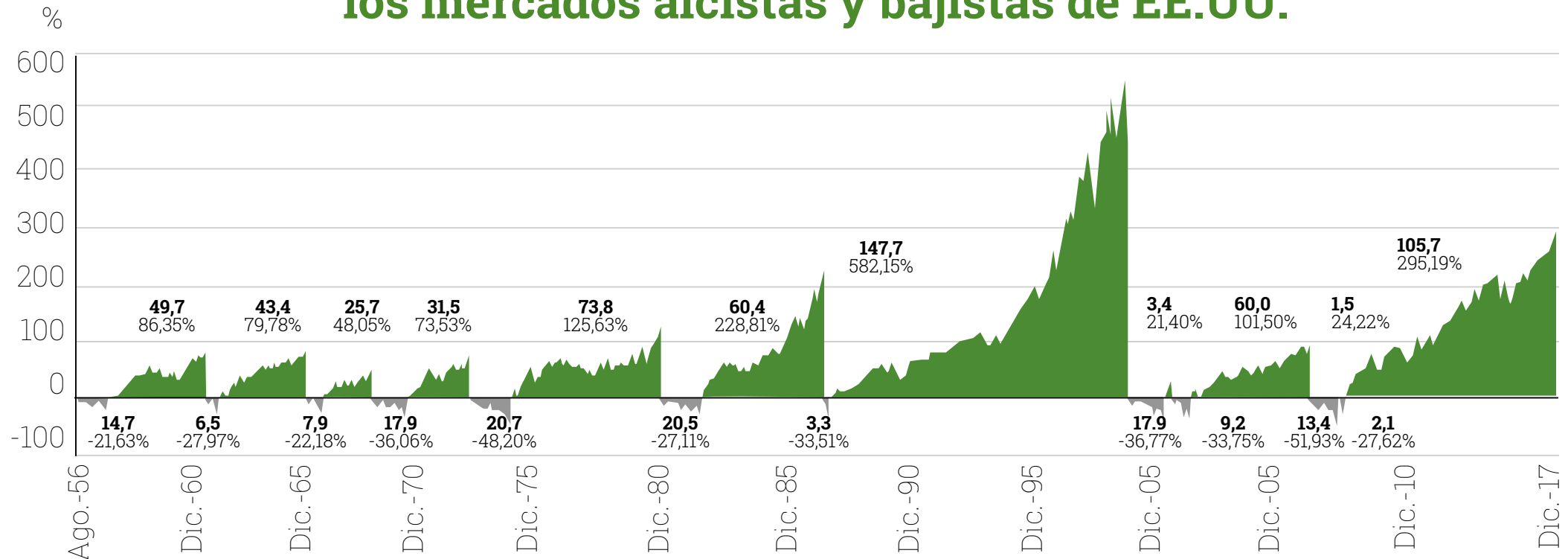
# S&P 500: rendimientos anuales y descensos interanuales

**A pesar de las caídas medias interanuales del 14,2% los rendimientos anuales fueron positivos en 33 de los 44 años**



Fuente: JP Morgan. Datos 31/01/2025.

Después de cada **mercado bajista**  
hay un gran **mercado alcista**  
**Rendimiento histórico del índice S&P500 durante  
los mercados alcistas y bajistas de EE.UU.**



Fuente: Investopedia.

# Disclaimer

Este documento tiene carácter comercial y se suministra con fines exclusivamente informativos, no pudiendo ser considerado en ningún caso como un elemento contractual, una recomendación, un asesoramiento personalizado o una oferta. Tampoco puede considerarse como sustitutivo de los Datos Fundamentales del Inversor (DFI) o de cualquier otra información legal preceptiva que deberá ser consultada con carácter previo a cualquier decisión de inversión. En caso de discrepancia, la información legal prevalece.

Toda esa información legal estará a su disposición en la sede de la Gestora y a través de la página web: **www.cobasam.com**. Las referencias realizadas a **Cobas Asset Management, S.G.I.I.C., S.A.** no pueden entenderse como generadoras de ningún tipo de obligación legal para dicha entidad.

Este documento incluye o puede incluir estimaciones o previsiones respecto a la evolución del negocio en el futuro y a los resultados financieros, las cuales proceden de expectativas de

**Cobas Asset Management, S.G.I.I.C., S.A.** y están expuestas a factores, riesgos y circunstancias que podrían afectar a los resultados financieros de forma que pueden no coincidir con las estimaciones y proyecciones. **Cobas Asset Management, S.G.I.I.C., S.A.** no se compromete a actualizar públicamente ni a comunicar la actualización del contenido de este documento si los hechos no son exactamente como se recogen en el presente o si se producen cambios en la información que contiene. Les recordamos, asimismo, que rentabilidades pasadas no garantizan rentabilidades futuras.

La entrega de este documento no supone la cesión de ningún derecho de propiedad intelectual o industrial sobre su contenido ni sobre ninguno de sus elementos integrantes, quedando expresamente prohibida su reproducción, transformación, distribución, comunicación pública, puesta a disposición, extracción, reutilización, reenvío o la utilización de cualquier naturaleza, por cualquier medio o procedimiento, de cualquiera de ellos, salvo en los casos en que esté legalmente permitido.

c o b a s  
a s s e t m a n a g e m e n t

Pº Castellana 53, Segunda Planta  
28046 **Madrid** (España)  
900 15 15 30

info@cobasam.com  
[www.cobasam.com](http://www.cobasam.com)



Pertenece a **Santa Comba Gestión SL**, holding familiar aglutinador de proyectos que fomenta la libertad de la persona desde el conocimiento.  
Más información en la web corporativa del grupo Santa Comba: [www.santacombagestion.com](http://www.santacombagestion.com)