

c o b a s

asset management

NEWSLETTER  
ENE • 20

# NUESTRAS CIFRAS DEL 2019

(Rentabilidades anuales en porcentaje. Datos a cierre de 2019)

MONDAY  
December  
30

## Fondos de inversión

Cobas Selección FI	+12,3%
Cobas Internacional FI	+13,4%
Cobas Iberia FI	+6,6%
Cobas Grandes Compañías FI	+10,9%
Cobas Renta FI	+5,2%
Cobas Concentrados FIL	+21,2%

TUESDAY  
December  
31

## Planes de pensiones

Cobas Global PP	+12,5%
Cobas Mixto Global PP	+10,1%

# RENTABILIDADES

	En el mes	En el año	Desde inicio*
<b>Cobas Internacional</b>	↑ 5,4%	↑ 13,4%	↓ -17,8%
MSCI Europe Total Return	↑ 2,1%	↑ 26,0%	↑ 20,0%
<b>Cobas Iberia FI</b>	↑ 2,5%	↑ 6,6%	↑ 0,9%
80% IGBM +20% PSI	↑ 2,3%	↑ 15,5%	↑ 5,1%

(\* Cobas Internacional FI, 15/03/2017 y Cobas Iberia FI, 03/04/2017  
Datos a 31 de diciembre de 2019

## Fondos de derecho español

Denominación	Valor liquidativo	PER	Potencial	Revalorización mes		Revalorización 2019		Revalorización inicio		Patrimonio Mn€
				Fondo	Índice de referencia	Fondo	Índice de referencia	Fondo	Índice de referencia	
<b>Selección FI</b>	86,98 €	6,7x	125%	5,1%	2,1%	12,3%	26,0%	-13,0%	24,3%	765,7
<b>Internacional FI</b>	82,23 €	6,6x	126%	5,4%	2,1%	13,4%	26,0%	-17,8%	20,0%	451,4
<b>Iberia FI</b>	100,85 €	8,2x	84%	2,5%	2,3%	6,6%	15,5%	0,9%	5,1%	52,5
<b>Grandes Compañías FI</b>	81,15 €	7,5x	104%	4,9%	1,2%	10,9%	30,0%	-18,8%	27,8%	20,7
<b>Renta FI</b>	96,62 €			1,1%		5,2%		-3,4%		15,9
<b>Concentrados FIL</b>	68,63 €			6,5%	2,1%	21,2%	26,0%	-31,4%	12,7%	32,6

## Planes de pensiones

Denominación	Valor liquidativo	PER	Potencial	Revalorización mes		Revalorización 2019		Revalorización inicio		Patrimonio Mn€
				Fondo	Índice de referencia	Fondo	Índice de referencia	Fondo	Índice de referencia	
<b>Global PP</b>	80,59 €	6,7x	123%	5,0%	2,1%	12,5%	26,0%	-19,4%	16,9%	51,6
<b>Mixto Global PP</b>	85,45 €	6,7x	96%	4,0%		10,1%		-14,5%		3,8

## Fondos de derecho luxemburgués

Denominación	Valor liquidativo	PER	Potencial	Revalorización mes		Revalorización 2019		Revalorización inicio		Patrimonio Mn€
				Fondo	Índice de referencia	Fondo	Índice de referencia	Fondo	Índice de referencia	
<b>Selection EUR</b>	16.824,50 €	6,7x	124%	5,2%	2,1%	12,3%	26,0%	-18,0%	18,7%	80,3
<b>Selection USD</b>	29.001,15 \$	6,7x	124%	5,5%	2,1%	15,5%	26,0%	-12,2%	18,7%	17,8
<b>International EUR</b>	80,89 €	6,6x	127%	5,4%	2,1%	11,6%	26,0%	-19,1%	13,1%	26,7
<b>International USD</b>	97,32 \$	6,6x	127%	5,7%	2,1%	14,8%	26,0%	-13,8%	13,6%	1,1
<b>Iberian EUR</b>	108,69 €	8,4x	84%	2,7%	2,3%	8,7%	4,2%	8,7%	4,2%	4,8
<b>Large Cap EUR</b>	106,51 €	7,5x	104%	4,8%	1,2%	6,5%	6,7%	6,5%	6,7%	4,7
<b>Concentrated EUR</b>	68,66 €			6,6%	2,1%	19,8%	26,0%	-31,3%	12,7%	11,9
<b>Concentrated USD</b>	72,69 \$			7,0%	2,1%	23,8%	26,0%	-27,3%	12,7%	1,1

• El **potencial de revalorización** de nuestros fondos está basado en cálculos y estimaciones internas y Cobas Asset Management no garantiza que su cálculo sea correcto ni que se vaya a alcanzar.

• **Fecha inicio** de los fondos. 31 de diciembre de 2016 para Cobas Selección FI. 15 de marzo de 2017 para Cobas Internacional FI. 3 de abril de 2017 para Cobas Iberia FI, Cobas Grandes Compañías FI y Cobas Renta FI. 17 de abril de 2017 para Cobas Selection Fund EUR y USD. 1 de junio de 2017 para Cobas International Fund EUR. 6 de junio de 2017 para Cobas International Fund USD. 18 de julio de 2017 para Cobas Global PP y Cobas Mixto Global PP. 31 de diciembre de 2017 para Cobas Concentrados FIL y Cobas Concentrated Fund EUR y USD. 11 de octubre de 2019 para Cobas Iberian EUR y Cobas Large Cap EUR.

• **Índices de referencia.** MSCI Europe Total Return Net para Cobas Selección FI, Cobas Internacional, Cobas Concentrados FIL, Cobas Selection EUR y USD, Cobas International EUR y USD, Cobas Concentrated EUR y USD y Cobas Global PP FI. MSCI World Net EUR para Cobas Grandes Compañías FI y Cobas Large Cap EUR. 80% IGBM Total y 20% PSI20 Total Return para Cobas Iberia FI y Cobas Iberian EUR.

Sucedió en...



**diciembre**

2019

**Jueves 5**

Lanzamiento de [www.cobaspensiones.com](http://www.cobaspensiones.com), site de la gestora Cobas Pensiones SGFP donde se describe en detalle soluciones de ahorro para su jubilación

**Jueves 5**

Santa Comba Gestión SL, sociedad matriz de Cobas AM, publica su página web: [www.santacombagestion.com](http://www.santacombagestion.com)

**Martes 10**

Presentación a cargo de Francisco García Paramés en el Palacio Euskalduna de Bilbao de las EPSV, entidades privadas sin ánimo de lucro, de carácter voluntario y social, que en el ámbito del País Vasco tienen como finalidad la previsión social complementaria de la Seguridad Social obligatoria

**Viernes 27**

Los fondos de inversión experimentan en diciembre un crecimiento de 3.274 Mn€ y sitúan su volumen de activos en 276.557 Mn€, un 7,4% más que en el mismo mes del año anterior, lo que supone un nuevo récord histórico

**Martes 31**

Cobas Pensiones SGFP pasa a administrar los fondos de pensiones Cobas Mixto Global PP y Cobas Global PP

**Empresa**



®

**Certificada**

**Esta empresa cumple con  
los más altos estándares de  
impacto social y ambiental**

c o b a s  
—  
a s s e t m a n a g e m e n t

ha obtenido la certificación B Corp por la fundación B Lab Spain al cumplir con los más altos estándares de desempeño social y ambiental, transparencia y responsabilidad empresarial. De este modo, nuestra gestora entra a formar parte de una comunidad de más de 3.200 empresas a nivel mundial que hacen valer su poder de mercado para desarrollar una economía más inclusiva y sostenible.

# Cuarta Conferencia Anual de Inversores



## Barcelona

**Viernes, 31 de enero • 16:30 horas**

Petit Palau - Palau de la Música Catalana  
Calle Palau de la Música, 4-6



## Madrid

**Lunes, 17 de febrero • 18:00 horas**

Teatros del Canal  
Calle de Cea Bermúdez, 1

[CONFIRMAR ASISTENCIA](#)



COMPAÑÍA  
DEL MES

**GESTAMP**

1% Cobas Iberia FI





[www.gestamp.com](http://www.gestamp.com)

Sede: **Madrid (España)**

Bolsa: **Mercado Continuo (Madrid, España)**

Año fundación: **1997**

Áreas de Negocio



Autopartes

**Gestamp**, compañía controlada en más del 50% por la familia Riberas, se dedica al diseño, desarrollo y fabricación de chasis y carrocería para el automóvil. Se especializa en crear productos de diseño con el fin de conseguir vehículos cada vez más seguros y ligeros gracias a su proceso de producción de estampación en caliente, mejorando así la relación entre consumo de energía e impacto medioambiental.

Para ello, **Gestamp** dedica un gran esfuerzo a investigar y desarrollar tecnologías punteras, siendo la innovación la base sobre la que se establece su estrategia de futuro.

Actualmente, en su sector **Gestamp** forma parte del top 30 a nivel mundial y el top 10 europeo.

De entre sus ventajas competitivas, principalmente destaca la proximidad de las plantas de **Gestamp** con sus clientes, así como las fuertes relaciones que mantiene con ellos.

Además, está ajustándose a una regulación cada vez más estricta en términos de emisiones de CO<sub>2</sub>, lo que les está llevando a reducir el peso de los vehículos y aumentando la seguridad en los mismos. También ajustándose a las expectativas del consumidor, ganando market share y contribuyendo al crecimiento de la industria.

#### Qué características de nuestro estilo de inversión cumple

- ✓ ROCE alto
- ✓ Ratios atractivos
- ✓ Caja neta
- ✓ Accionista de control

# PÍLDORAS VALUE

El conocimiento es valor y por ello desde Cobas AM le proponemos estos breves vídeos donde divulgamos nuestra filosofía de inversión, 'Value Investing'

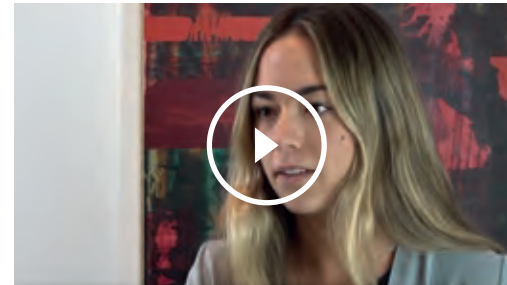


## El futuro de las pensiones en España

Nuestro país está envejeciendo rápidamente. La pirámide demográfica se está invirtiendo poniendo en peligro el sistema de pensiones. Debemos buscar fórmulas alternativas que nos permitan tener una pensión de calidad.

[Ver vídeo](#)

 7m 26'



## Qué es el valor en libros de una compañía

Conozca qué es este término de uso muy habitual en los mercados financieros y que es uno de los elementos de mayor peso en nuestro estilo de inversión, 'value investing'.

[Ver vídeo](#)

 4m 23'

# EL INVERSOR PREGUNTA

## ¿Se siguen encontrando buenas oportunidades de inversión?

**Amador.** 46 años. Profesor. Teruel

Si bien a priori puede parecer que nos encontremos en un momento complicado para invertir, se trata de un error común generalizar y considerar que las compañías que conforman un mercado que está caro, también lo van a estar. Actualmente ocurre que algunas compañías están excepcionalmente caras, como por ejemplo las tecnológicas, y otras, en cambio, todo lo contrario.

La principal razón es que se ha creado un exceso de dinero por los bancos centrales desde la última crisis financiera y, con la bajada de tipos, este dinero ha huido hacia las rentabilidades "seguras". Esto ha creado una burbuja en renta fija y, posteriormente, en algunos sectores de renta variable.

Así, muchos inversores han decidido canalizar sus ahorros hacia compañías con altos dividendos con el fin de conseguir algo de rentabilidad; también hacia compañías de calidad por considerarse inversiones más seguras. Por ello, es posible que a algunos ges-

tores value les resulte complicado encontrar hoy oportunidades, limitándose a invertir en muy buenos negocios a precios razonables, siendo complicado ya que hay muchos de ellos están sobrevalorados. En Cobas AM procuramos tener una visión más dinámica y miramos allí donde nadie más está mirando. Gracias a eso seguimos encontrando muy buenas oportunidades.



### PREGUNTAS CON VALOR

Si quiere realizar una consulta para esta sección escribanos a [info@cobasam.com](mailto:info@cobasam.com).

Si su consulta resulta publicada en esta sección recibirá un ejemplar de **Invirtiendo a Largo Plazo** firmado por el autor **Francisco García Paramés**. Por favor es necesario que nos facilite su profesión y edad en su correo.

# EN EL BLOG



## Reto 2020: pon tus ahorros a trabajar por ti

Evitemos que el valor de nuestros ahorros se debilite y perdamos capacidad adquisitiva por culpa de la inflación.

[Leer post](#)

🕒 5 minutos



## El mejor regalo para las Navidades

Obsequiemos a nuestros hijos con algo para un futuro cada vez más incierto y con una educación financiera que les valga para toda la vida.

[Leer post](#)

🕒 3 minutos

## EN LAS REDES SOCIALES



6.851 seguidores



10.046 seguidores



292.566  
reproducciones



1.006 seguidores



745 seguidores



4.580 seguidores

### Los últimos 'tuits'

**Cobas AM**  
@CobasFunds

🎄 Desde Cobas Asset Management le deseamos unas felices #Navidades y próspero #AñoNuevo.

Desde Cobas Asset Management le deseamos unas felices Navidades y próspero Año Nuevo

8:30 a. m. - 24 dic. 2019 - Twitter for Advertisers

**Cobas AM**  
@CobasFunds

👉 Haz que tus ahorros trabajen para tu jubilación.

Visita la nueva página web de #CobasPensiones para conocer en detalle nuestras soluciones de #ahorro para la #jubilación.

#ValueInvesting

[cobaspensiones.com](http://cobaspensiones.com)

7:02 p. m. - 12 dic. 2019 - Twitter Web App

**Cobas AM**  
@CobasFunds

👤 Rocío Recio, de nuestro equipo de Relación con Inversores, nos explica qué son las #ventajascompetitivas.

Las empresas que gozan de ellas, son capaces de resistir a la feroz competencia del mercado y aportan rentabilidades extraordinarias.

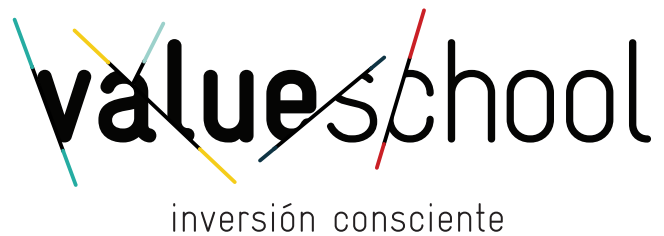
#ValueInvesting #AprendeconCobas

Qué son las ventajas competitivas

Aprende más sobre ventajas competitivas  
[www.youtube.com](http://www.youtube.com)

8:06 p. m. - 16 dic. 2019 - Twitter for Advertisers

la agenda de...



**20**  
**ENE.**

19:00H

### **Cómo invertir sin ser un experto**

Carlos Galán, economista y ex-analista de bolsa, nos propone un plan de acción muy sencillo para empezar a invertir en 20 minutos y durante el resto de nuestra vida.

**Quiero saber más**

**22**  
**ENE.**

19:00H

### **Mitos y datos de la gestión indexada**

Unai Ansejo, CEO y cofundador de Indexa Capital, nos explicará por qué decidió lanzar el primer gestor automatizado en España y responderá a muchas de las principales preguntas que suscita la gestión indexada.

**Quiero saber más**

## **ESTE MES DESTACAMOS...**

### **El auge y desplome de WeWork**

¿Cómo puede una empresa estar valorada en decenas de miles de millones y, sin que nada cambie, al día siguiente no valer nada?

**Ver vídeo**



Para más información visite [valueschool.es](http://valueschool.es)



 **230 pag.**

El libro  
del mes

# El orbe a sus pies

**Pedro Insua**

Edición: Ariel 2019

Este libro cuenta la primera vuelta al mundo de Magallanes y Elcano. Describe con detalle cómo se forjó esa hazaña, recorriendo desde las peripecias de sus protagonistas hasta los conflictos diplomáticos relacionados con ella, pasando por la geoestrategia y la filosofía que dominaban la época.

La trascendencia de ese viaje consiste en que el presente universal en el que vivimos es aquél que inauguraron Magallanes y Elcano. Su expedición, primera circunnavegación del mundo, mudó la faz del Universo, varió la constitución del orbe, alteró las leyes, los usos y las opiniones, el comercio, el poder, las virtudes y los vicios de los hombres y de las naciones. Ocasionó la mudanza más notable que ha habido en las costumbres, en la industria y en el gobierno de los pueblos.

**¿Quiere saber más?**



**Ficha libro**



**Ver vídeo**



**Leer resumen**

Value School

# IDEAS CON **VALOR**

*“Los inversores en valor deben ser pacientes y disciplinados, pero lo que realmente creo que necesitan es no ser avariciosos”*

## **Seth Klarman**

Inversor estadounidense, defensor del 'value investing' y fundador, director ejecutivo y gerente del Grupo Baupost, asociación de inversión privada con sede en Boston.

Rentabilidad de **16%** durante **30 años**



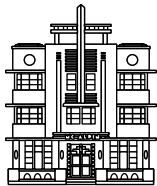


# ¿Le ha gustado esta newsletter?



**Sí, quiero compartirla**

c o b a s  
—  
a s s e t m a n a g e m e n t

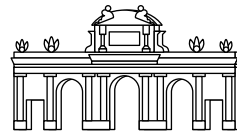


848, Brickell Avenue, Suite 617

**Miami**, FL 33131 (EEUU)

T +1 786 301 4400

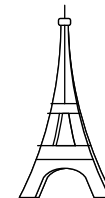
Solicitations made through  
Eurocapital Advisors LLC, SEC  
registered – CRD# 126163



José Abascal, 45. Tercera planta

28003 **Madrid** (España)

T 900 15 15 30



92 av. des Champs Elysées

75008 **París** (Francia)

T +33 6 62 60 84 81